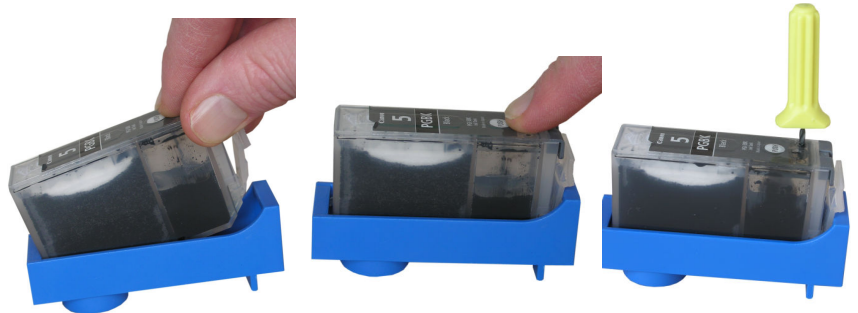


Bruksanvisning for påfylling av Canon BCI-3eBk svart patron

Fyll opp patronen når blekkammeret går tomt. Unngå at patronen blir helt tom før du fyller den. (Illustrasjonen viser Canon PGI-5bk, men fremgangsmåten er den samme på BCI-3eBk)

1. Dekk til arbeidsflaten med aviser eller lignende.

2. Sett patronen, med dysen ned mot gummipakningen, inn i den blå patronholderen. Se til at utforingen fremst på patronen kommer inn under kanten av holderen.



Trykk den bakre delen av patronen ned, til den klikker på plass. Bor et hull på toppen av patronen, over det tomme kammeret.

Lag hullet bakerst på patron – der hvor det ikke er noen etikett.

3. Trekk 10 ml blekk opp i sprøyta. Stikk sprøytespissen ned gjennom hullet du boret og injiser blekket forsiktig. Gjenta med ytterlige 10 ml til kammeret er nesten fullt. La patronen stå ca 1 minutt slik at blekket blir absorbert fra tanken og inn i svampen. På den måten får du fylt på mer blekk.



4. Eventuelt resterende blekk i sprøyta fylles tilbake i flasken.

5. Tørk av påfyllingshullet. Tett så påfyllingshullet med en av de vedlagte gummipluggene. Dekk gummipluggen med en bit isolasjonstape. Dette for å hindre at gummipluggen løsner mens skriveren er i bruk.



6. La patronen stå noen sekunder slik at blekket får trukket inn i svampen og fordelt seg i patronen.



7. Ta patronen forsiktig ut av holderen (det kan komme en dråpe ut av dysen) ved å trykke inn festeklemmen på patronen. Sett patronen på høykant, med dysen ut til siden. Sjekk at det ikke drypper blekk fra dysen. Dersom det drypper blekk ut fra dysen er ikke påfyllingshullet helt tett.
8. Sett patronen i skriveren. Du kan nå lage utskrifter.



TIPS!

Blekkflasken bør oppbevares på et mørkt sted. Blekket vil dermed holde seg i minst 3 år dersom korken er godt tilskrudd.

Hvis blekkpatronen tas ut av skriveren er det viktig å oppbevare den i en tett plastpose sammen med litt fuktig papir, for å unngå at den tørker inn!

Hvis utskriftene har dårlig kvalitet:

Kjør renseprosessen til skrivehodet .

(En funksjon som finnes i programvaren som fulgte med skriveren.)

Patronen lekker:

A) Påfyllingshullet er ikke 100% tett. – Sørg for at påfyllingshullet blir tettet bedre. (Kun tape vil ikke være tett nok)

Utskriften mangler en farge selv om patronen ikke er tom.

Dersom svampen i patronen ikke har trukket til seg nok blekk vil du kunne oppleve at den ikke skriver. I så fall snur du patronen og drypper noen dråper blekk (4-5 ml) ned i dysen. Stopp dersom blekket renner gjennom svampen.