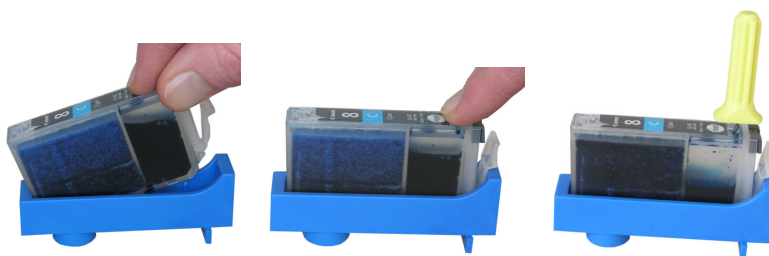


Bruksanvisning for påfylling av Canon PGI-5 svart og CLI-8 farge-patroner

Ved bruk av refill må programvare fra Canon (fulgte med skriveren på CD) være installert på PC. Fyll opp patronen når blekkammeret går tomt. Unngå at patronen blir helt tom før du fyller den.

1. Dekk til arbeidsflaten med aviser eller lignende.

2. Sett patronen, med dysen ned mot gummipakningen, inn i den blå patronholderen. Se til at utforingen fremst på patronen kommer inn under kanten av holderen. Trykk den bakre delen av patronen ned,



til den klikker på plass. Bor et hull på toppen av patronen, over det tomme kammeret (bakerst på patron – der hvor det ikke er noen etikett.)

3. Trekk 10 ml blekk opp i sprøyta. Stikk sprøytespissen ned gjennom hullet du boret og injiser blekket forsiktig. Gjenta med ytterlige 10 ml for PGI-5 svart. La patronen stå ca 1 minutt slik at blekket blir absorbert fra tanken og inn i svampen. Fyll så opp slik at hele det bakre kammeret er fullt.



4. Eventuelt resterende blekk i sprøyta fylles tilbake i flasken. Tørk av gummipakningen i patronholderen, for å unngå fargeblanding.



5. Tørk av påfyllingshullet. Tett påfyllingshullet med en av de vedlagte gummipluggene. Dekk gummipluggen med en bit isolasjonstape. Dette for å hindre at gummipluggen løsner mens skriveren er i bruk.



6. La patronen stå i et par minutter slik at blekket får trukket inn i svampen og fordelt seg i patronen.

7. Ta patronen forsiktig ut av holderen (det kan komme en dråpe ut av dysen) ved å trykke inn festeklemmen på patronen. Sett patronen på høykant, med dysen ut til siden. Sjekk at det ikke drypper blekk fra dysen. Dersom det drypper blekk ut fra dysen er ikke påfyllingshullet helt tett.



8. Sett patronen i skriveren. Dersom du ikke har brukt vår resetter på databrikkene vil du få opp 3 ”advarsler” på skjermen ang bruk av tom/etterfylt blekkpatron. Svar OK på disse.

Deretter får du beskjed om å trykke en knapp på skriveren:

For Canon Pixma iP modeller: Hold ”Fortsett-knappen”(Paper feed) på skriveren inne i minst 5 sekunder. Hold knappen inne til lampen slutter å blinke oransje.



For Canon Pixma MP modeller: Hold ”Stopp/Nullstill” (Stop/Reset) knappen på skriveren inne i minst 5 sekunder. (For MP600: Hold knappen inne til lampen slutter å lyse oransje.)



Dette må gjentas for hver patron som er etterfylt. Indikatoren for blekknivå i patronen vil ikke fungere etter refill.

9. Du kan nå bruke skriveren som vanlig.

Skriveren vil ikke varsle når patronene blir tomme.

Du bør med jevne mellomrom ta ut hver enkelt blekkpatron for å kontrollere at det er blekk i den bakre kammeret. Dersom du sørger for at patronene aldri går tomme, vil dette forlenge skriverens levetid.

TIPS!

Blekkflasken bør oppbevares på et mørkt sted. Blekket vil dermed holde seg i minst 3 år dersom korken er godt tilskrudd.

Hvis en blekkpatron tas ut av skriveren og skal oppbevares til en senere anledning bør du forsegle dysen og luftehullet på toppen med tape. Patronen bør også fylles før den legges til lagring. Dette for å unngå at den tørker inn!

Hvis utskriftene har dårlig kvalitet:

Kjør renseprosessen til skrivehodet .

(En funksjon som finnes i programvaren som fulgte med skriveren.)

Patronen lekker:

Påfyllingshullet er ikke 100% tett. – Sørg for at påfyllingshullet blir tettet bedre. (Kun tape vil ikke være tett nok)