

Bruksanvisning for påfylling av HP 15/45 svart blekkpatron

*Ved å fylle patronen før den går tom forlenger du skrivehodets levetid.
Modell 51645G (21ml) og C6615 (25ml) kan også fylles med 40 ml.*

Dekk til arbeidsstedet med aviser eller lignende.
Ta patronen ut av skriveren og lukk igjen låseklaffen.



1. Snu patronen opp-ned. Fjern den svarte plasttapen som dekker påfyllingshullet med en skarp kniv. Press metallkula inn i patronen med den spisse toppen på den røde korka.



2. Skru korka av blekkflaska.

3. Stikk den gule spissen ned i påfyllingshullet. Press flaska forsiktig sammen slik at blekket renner ned i patronen. Slipp presset og gjenta. Fyll hele innholdet i flaska inn i patronen.



4. Sett en av de vedlagte gummipluggene ned i påfyllingshullet. Press pluggen godt ned i hullet.

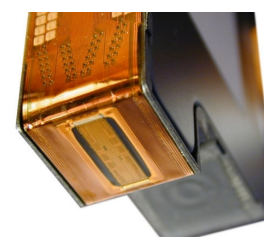
5. Sett patronen inn i den blå refillklipsen, med skrivehodet ned mot gummipakningen. Se til at den øverste delen av patronen klikker seg inn i klipsen. Sett den lille sprøyten inn i hullet på gummipakningen. Hold patronen slik at sprøyta kommer under patronen og trekk ut ca 2 ml blekk ut av patronen og inn i sprøyta.

Ta sprøyta og patronen ut av klipsen og tørk forsiktig av skrivehodet på patronen. Snu så patronen slik at skrivehodet peker ned og se på den fra undersiden. Sjekk at det ikke dannes dråper med blekk på skrivehodet. Dersom så skjer; trekk ut mer blekk ved hjelp av sprøyta.



6. Sett patronen tilbake i skriveren når du er sikker på at det ikke drypper mer blekk ut av skrivehodet.

7. Kjør skriverens renseprosedyre før du begynner å ta utskrifter.



Strekete utskrifter?

Sett skrivehodet i en skål med ca 0,5 cm varmt vann i 15 minutter. I det du tar patronen opp av vannet skal du trykke den sammen for å skylle blekk ut av skrivehodet.

Rens også kobberkontaktene forsiktig med en myk fuktet klut. Sett patronen tilbake i skriveren og kjør renseprosessen.

(En funksjon som finnes i programvaren som fulgte med skriveren.)

Dersom dette ikke forbedrer kvaliteten kan du forsøke å la patronen stå i vann over natta.

TIPS!

Blekkflasken bør oppbevares oppreist på et mørkt sted. Blekket vil dermed holde seg i minst 3 år dersom korken er godt tilskrudd.

Hvis blekkpatronen tas ut av skriveren er det viktig å oppbevare den i en tett plastpose sammen med litt fuktig papir, for å unngå at dysene tørker inn!

Hvis utskriftene har dårlig kvalitet:

Kjør renseprosessen til skrivehodet .

(En funksjon som finnes i programvaren som fulgte med skriveren.)

Patronen lekker:

Trykket inn patronen er ikke stabilisert. Sett patronen på et stykke tørkepapir et par minutter. Eller trekk ut litt mer blekk ved hjelp av klipsen og sprøyta.

Skrivehodet

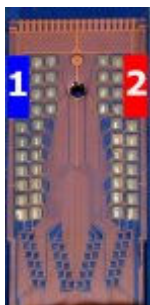
Skrivehodet varer ikke evig! Etter flere oppfyllinger kan du oppleve at utskriftskvaliteten blir redusert. Dersom ikke skriverens rensefunksjon bedrer kvaliteten, begynner skrivehodet/patronen å bli slitt, og er snart modent for utskifting.

Fyll opp før patronen går tom

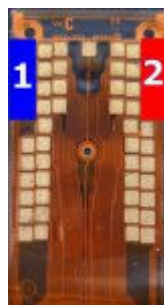
For å forlenge patronen og skrivehodets levetid bør du fylle opp patronen før den går tom.

Hvordan kan jeg nullstille nivåmåleren på HP-patroner?

Når du har etterfylt en HP blekkpatron av typen 15, 17, 23, 41, 45 og 78 vil nivåmåleren på PCen vise samme blekkmengde i patronen som før fyllingen ble foretatt. Dette skyldes at skriveren/PC kjenner igjen patronen gjennom et identifikasjonsnummer på patronen. Slik kan du gå frem dersom du ønsker å nullstille nivåmåleren, og gjenopprette nivået til "full tank".



Svart



Farge

- Ta blekkpatronen du ønsker å nullstille ut av skriveren.
- Sett den på bordet slik at kontaktpunktene peker opp og dysene mot deg.
- Sett en liten bit med isolasjonstape på de 4 kontaktpunktene øverst til venstre (1).
- Sett patronen tilbake i skriveren, lukk lokket og vent i ca 5 sekunder.
- Åpne lokket på skriveren igjen. Vent til patronene har stoppet ca i midtstilling.
- Ta ut den samme patronen, fjern tapen (1) og sett den på de 4 kontaktpunktene øverst til høyre på patronen (2).
- Sett patronen tilbake i skriveren, lukk lokket og vent i ca 5 sekunder.
- Åpne lokket igjen, vent til patronene har stoppet ca i midtstilling.
- Ta ut patronen fjern tapen (2) og sett patronen tilbake i skriveren.

Nå skal nivåmåleren vise "Full tank".

Det kan være nødvendig å kjøre en kalibrering av blekkpatronene, dersom dette ikke skjer automatisk.

NB! Nivåmåleren vil ikke vise korrekt nivå fordi mengden med blekk som blir fylt som oftest er større enn på en ny original patron.

TIPS II: Skriveren gjenkjenner inntil to patroner. Ved å ha to gamle patroner liggende, kan man "lure" skriveren til å tro at den fylte patronen er ny. Mens du fyller opp din patron kan du sette inn gammel patron nr.1; Skriveren kalibreres. Sett inn gammel patron nr.2; skriveren kalibreres. Nå kan den patronen du har fylt settes i skriveren, og den blir registrert som ny, og blekkmåleren fungerer som normalt. Husk likevel at måleren "tror" at patronen inneholder kun 19 ml blekk (ca 6 ml pr farge) , mens den i realiteten inneholder 30 ml. Den vil da indikere at patronen er tom når det fremdeles er igjen ca 10 ml.

